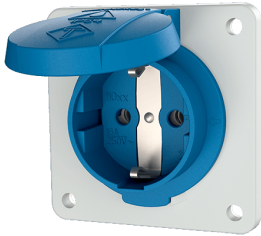


Anbausteckdose SCHUKO®

Bestellnr. 11031F

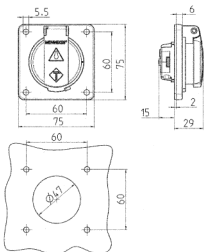


- für ortsfesten Einsatz
- mit Klappdeckel
- auch für Kabelkanäle und UP-Kästen geeignet
- 3 Schraubklemmen als Verbindungsklemmen von 1,5 – 2,5 mm²

Technische Daten

| | |
|-------------------|----------------|
| Ampere | 16 A |
| Pole | 2 p+E |
| Volt | 230 V |
| Anschlussstechnik | Schraubkontakt |
| Kontakt | standard |
| Schutzart | IP 54 |
| Flansch | 75x75 mm |
| Bohrloch | 60x60 mm |
| Gewicht | 60 g |
| Prüfzeichen | VDE, EAC |

Abmessungen



Zeichnung
1 MB 593

Maße in mm