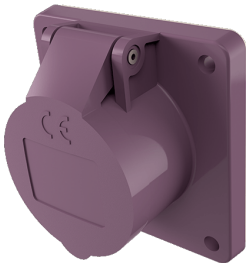


## Anbausteckdose

Bestellnr. 1602

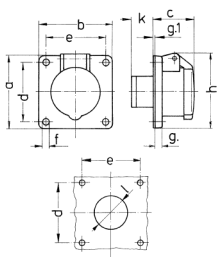


- Schraubkontakt
- gerade Steckrichtung
- auch für Kabelkanäle und UP-Kästen geeignet

## Technische Daten

|                   |                |
|-------------------|----------------|
| Ampere            | 16 A           |
| Pole              | 2 p            |
| Volt              | 20-25 V        |
| Hertz             | 50-60 Hz       |
| Anschlussstechnik | Schraubkontakt |
| Kontakt           | standard       |
| Schutzart         | IP 44          |
| Flansch           | 75x75 mm       |
| Bohrloch          | 60x60 mm       |
| Gewicht           | 126 g          |
| Prüfzeichen       | EAC            |

## Abmessungen



| Zeichnung   | Amp. | 16  |     | 32  |     |
|---|------|-----|-----|-----|-----|
|   |      | 2   | 3   | 2   | 3   |
| 1 MB 292  | Pole |     |     |     |     |
| Maße in mm  | a    | 75  | 75  | 75  | 75  |
|   | b    | 75  | 75  | 75  | 75  |
|   | c    | 44  | 44  | 44  | 44  |
|   | d    | 60  | 60  | 60  | 60  |
|   | e    | 60  | 60  | 60  | 60  |
|   | f    | 5,5 | 5,5 | 5,5 | 5,5 |
|   | g    | 8   | 8   | 8   | 8   |
|   | g.1  | 2   | 2   | 2   | 2   |
|   | h    | 77  | 77  | 77  | 77  |
|   | k    | 22  | 22  | 22  | 22  |
|   | l    | 34  | 34  | 34  | 34  |
| Klemmen für Leiterquerschnitt von bis mm <sup>2</sup> |      | 4   | 4   | 4   | 4   |
|   |      | -10 | -10 | -10 | -10 |