

Schutzkontakt-Anbausteckdose

Bestellnr. 17064

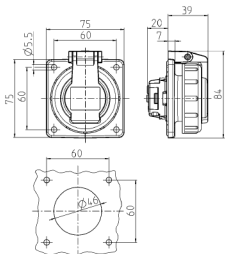


- französisch/belgische Norm
- Schraubkontakt
- Bajonettdeckel anscharniert
- viereckiger Flansch
- vier Befestigungslöcher

Technische Daten

| | |
|-------------------|----------------|
| Ampere | 16 A |
| Pole | 2 p+E |
| Volt | 230 V |
| Anschlussstechnik | Schraubkontakt |
| Kontakt | standard |
| Schutzart | IP 68 |
| Flansch | 75x75 mm |
| Bohrloch | 60x60 mm |
| Gewicht | 107 g |
| Prüfzeichen | EAC |

Abmessungen



Zeichnung
1 MB 627

Maße in mm