

Anbausteckdose

Bestellnr. 20146A

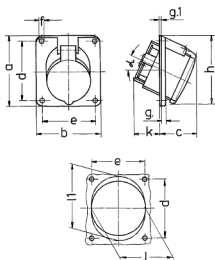


- Schraubkontakt
- **X-CONTACT®**
- einheitliches Flanschmaß
- einheitlicher Bohrlochabstand
- Neigung: 20°

Technische Daten

Ampere	16 A
Pole	5 p
Volt	400 V
Uhrzeitstellung	6 h
Hertz	50-60 Hz
Anschlussstechnik	Schraubkontakt
Kontakt	standard
Schutzart	IP 44
Flansch	110x106 mm
Bohrloch	90x90 mm
Neigung	20 °
Gewicht	234 g

Abmessungen



Zeichnung	Amp.	16	32	63
1 MB 235	Pole	5	5	5
Maße in mm	a	110	110	110
	b	106	106	106
	c	48	51	85
	d	90	90	90
	e	90	90	90
	f	5,2	5,2	6,5
	g	6	6	12
	g.1	2	2	2
	h	110	110	122
	k	38	58	69
	l	78	87	92
	lt	-	-	98
	α	20°	20°	20°
Klemmen für Leiterquerschnitt von bis mm²		1,5	2,5	6
		-4	-10	-25