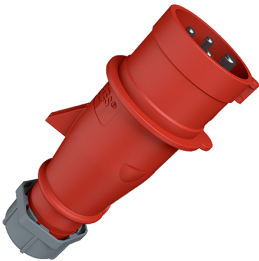


Stecker AM-TOP®

Bestellnr. 22326



- Schraubkontakt
- einteiliges Gehäuse
- hochwärmebeständige Kontaktträger
- vernickelte Kontakte
- Verschraubung mit Abdichtung
- Zugentlastung und Kabelknickschutz

Technische Daten

| | |
|-------------------|---|
| Ampere | 32 A |
| Pole | 4 p |
| Volt | 400 V |
| Uhrzeitstellung | 6 h |
| Hertz | 50-60 Hz |
| Anschlussstechnik | Schraubkontakt |
| Kontakt | vernickelte Kontakte, hochwärmebeständige Kontaktträger |
| Schutzart | IP 44 |
| Gewicht | 230 g |
| Prüfzeichen | VDE, EAC, CQC |

Abmessungen



| Zeichnung 2 MB 217 | Amp. Pole | 16 | | | 32 | | |
|-------------------------|--------------|------|------|------|-----|-----|------|
| | | 3 | 4 | 5 | 3 | 4 | 5 |
| Maße in mm | a | 142 | 147 | 147 | 186 | 186 | 180 |
| | b | 53 | 59 | 67 | 70 | 70 | 77 |
| | h | 59 | 69,4 | 76 | 81 | 81 | 89,5 |
| | n | 105 | 110 | 110 | 141 | 141 | 135 |
| | y | 14,5 | 16 | 16 | 22 | 22 | 22 |
| Klemmen für Leiterquer- | | 1 | 1 | 1 | 2,5 | 2,5 | 2,5 |
| schnitt von bis mm² | | -2,5 | -2,5 | -2,5 | -6 | -6 | -6 |