

## Wandsteckdose

Bestellnr. 2675

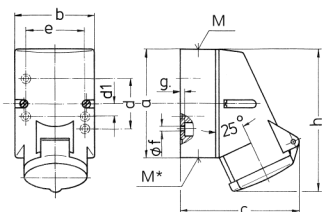


- Schraubkontakt
- Befestigung von innen
- Leitungseinführungen einmal oben und einmal blind (zum Ausschneiden) unten
- Gehäuseunterteil bei 5-polig um 180° drehbar

## Technische Daten

Ampere	16 A
Pole	5 p
Volt	50-500 V
Uhrzeitstellung	1 h
Anschlussstechnik	Schraubkontakt
Kontakt	standard
Schutzart	IP 44
Gewicht	250 g
Prüfzeichen	VDE, EAC, CQC

## Abmessungen



Zeichnung 1 MB 209	Amp. Pole	16			
		3	4	5	
Maße in mm	a	87	100	100	
	b	64	75	75	
	c	99	110	113	
	d	40	-	-	
	d1	-	11	11	
	e	50	59	59	
	f	4,5	5	5	
	g	4	4	4	
	h	115	125	128	
	M	20	20	20	
	M*	20 (blind) zum Ausschneiden			
	Leitung bis mm Ø		15	15	15
	Klemmen für Leiterquerschnitt von bis mm²		1,5	1,5	1,5
		-4	-4	-4	