

Cepex-Anbausteckdose, silber

Bestellnr. 4279

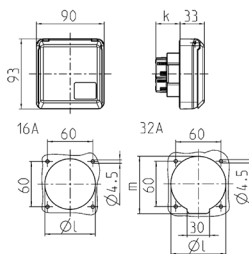


- Schraubkontakt
- für Einbau in Kabelkanäle und Energiesäulen geeignet
- ballwurfsicher nach DIN 18032

Technische Daten

| | |
|-----------------|----------|
| Ampere | 16 A |
| Pole | 5 p |
| Volt | 400 V |
| Uhrzeitstellung | 6 h |
| Hertz | 50-60 Hz |
| Schutzart | IP 44 |
| Gewicht | 200 g |
| Prüfzeichen | VDE, EAC |

Abmessungen



| Zeichnung | Amp. | 16 | | | 32 | | |
|---|------|-----|-----|-----|-----|-----|-----|
| | | 3 | 4 | 5 | 3 | 4 | 5 |
| 1 MB 315 | Pole | | | | | | |
| Maße in mm | k | 32 | 32 | 32 | 48 | 48 | 48 |
| | l | 50 | 60 | 67 | 65 | 65 | 73 |
| | m | - | - | - | 70 | 70 | 76 |
| Klemmen für Leiterquerschnitt von bis mm ² | | 1,5 | 1,5 | 1,5 | 2,5 | 2,5 | 2,5 |
| | | -4 | -4 | -4 | -6 | -6 | -6 |