

## Anbaugerätestecker

Bestellnr. 444

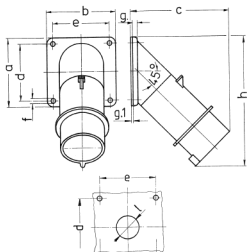


- Schraubkontakt

## Technische Daten

Ampere	32 A
Pole	5 p
Volt	400 V
Uhrzeitstellung	6 h
Hertz	50-60 Hz
Anschlussstechnik	Schraubkontakt
Kontakt	standard
Schutzart	IP 44
Gewicht	275 g
Prüfzeichen	VDE, EAC

## Abmessungen



Zeichnung	Amp.	16		32	
		5	3	4	5
2 MB 39	Pole				
Maße in mm	a	85	85	85	85
	b	85	85	85	85
	c	122	126	126	129
	d	70	70	70	70
	e	70	70	70	70
	f	6,2	6,2	6,2	6,2
	g	6	6	6	6
	g.1	2	2	2	2
	h	161	163	163	170
	l	30	30	30	30
Klemmen für Leiterquer-	1	2,5	2,5	2,5	2,5
schnitt von bis mm <sup>2</sup>		-2,5	-6	-6	-6