

EverGUM® Steckdosenkombination

Bestellnr. 70005

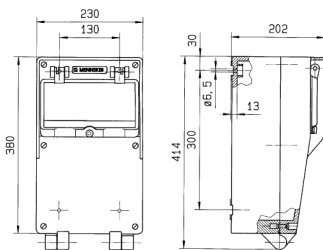


- Gehäuse aus Vollgummi, Signalgelb RAL 1003
- anschlussfertig verdrahtet

Technische Daten

CEE 32 A, 5 p, 400 V	1
CEE 16 A, 5 p, 400 V	1
SCHUKO®	2
Absicherung	<ul style="list-style-type: none"> • 1 FI 63 A, 4 p, 0,03 A • 1 LS 32 A, 3 p, C • 1 LS 16 A, 3 p, C • 1 LS 16 A, 1 p, B
Vorsicherung max.	100 A
InA	45 A
RDF	0.6
Anschluss/Zuleitung	<ul style="list-style-type: none"> • für 2 Leitungen bis 5 x 25 mm²
Schutzart	IP 44
Gehäusematerial	Vollgummi
Gewicht	8460 g
Höhe	380 mm
Breite	230 mm
Prüfzeichen	EAC

Abmessungen



Zeichnung
5 MB 42

Maße in mm