

## Wandsteckdose

Bestellnr. 1420

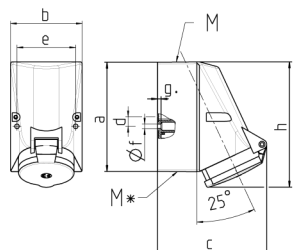


- Schraubkontakt
- zum Durchverdrahten geeignet
- Befestigung von innen
- Leitungseinführungen einmal oben und zweimal blind (zum Ausschneiden) unten
- Gehäuseunterteil um 180° drehbar
- Steckdosen sind für den Einbau eines Hilfskontaktschalters vorbereitet

## Technische Daten

Ampere	32 A
Pole	3 p
Volt	110 V
Uhrzeitstellung	4 h
Hertz	50-60 Hz
Anschluss technik	Schraubkontakt
Kontakt	standard
Schutzart	IP44
Gewicht	346 g
Prüfzeichen	CQC

## Abmessungen



Zeichnung	Amp.	16		32				
		Pole		4	5	3	4	5
1 MB 43								
Maße in mm								
a		128	128	128	128	128		
b		84	84	84	84	84		
c		122	124	136	136	138		
d		11	11	11	11	11		
e		68	68	68	68	68		
f		5,3	5,3	5,3	5,3	5,3		
g		4	4	4	4	4		
h		144	145	158	158	160		
M		25	25	32	32	32		
M*		2x25 (blind) zum Ausschneiden		2x25 (blind) zum Ausschneiden				
Leitung bis mm Ø		18	18	18/25	18/25	18/25		
Klemmen für Leiterquerschnitt von bis mm²		1,5	1,5	2,5	2,5	2,5		
		-4	-4	-10	-10	-10		